



winter / 2023-24



SCHÜTTERHOF



Urlaub im
Winterwunderland!

Im Winter ist's so
schön - es ist Zeit für
ein Wiedersehen!





Kosten Sie im 4-Sterne-Hotel Schütterhof die unerschöpfliche Schladminger Bergwelt voll aus! Umrahmt von bezaubernder Schneelandschaft liegt das 4-Sterne-Hotel oberhalb der Stadt Schladming, am Fuße der Hochwurzen in der Steiermark. Genießen Sie den traumhaften Blick in alle Himmelsrichtungen und die Ruhe der Berge.

Im Winter geht es direkt vom Skiraum auf die Piste – es erwarten Sie 123 präparierte Pistenkilometer der Schladminger 4-Berge-Skischaukel. Danach entspannen Sie im 2000m2 Schütterhof Spa mit 25 m Infinitypool (32°C), in der Panoramabar oder auf der Sonnenterrasse.

Wir freuen uns auf Sie!

Familie Gyger

Zeit für Mehr!

Bei der Ankunft



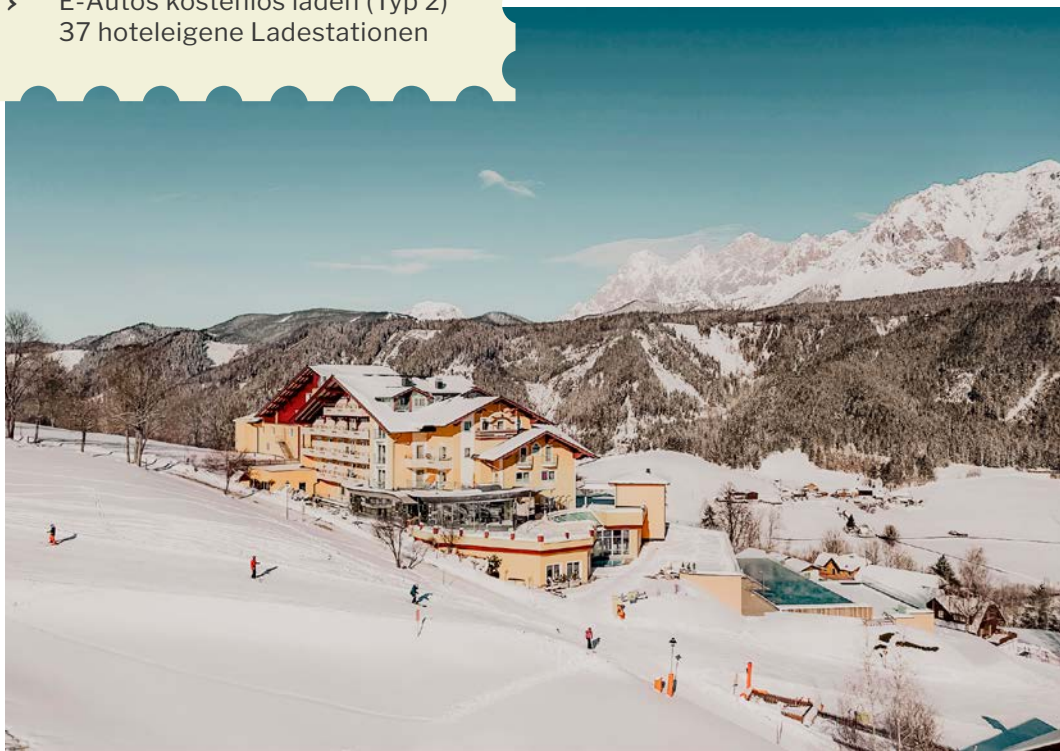
- › Hoteleigener Gratis-Parkplatz
- › Gratis-Transfer bei Bahnreise (Bahnhof Schladming)
- › Willkommensdrink: Orangensaft, Mineralwasser oder Sekt
- › E-Autos kostenlos laden (Typ 2)
37 hoteleigene Ladestationen

Die Lage

Herrliche Aussichtslage
auf Schladming, zum
Dachstein und ins Ennstal

Direkt an der Piste (37):
Ski-in & Ski-out

Hochwurzen, Planai,
Reiteralm und Hauser Kaibling
erreichen Sie bequem über
123 km präparierte Pisten
und 45 Liftanlagen





Im Zimmer:

- › LCD-Digital-TV mit Großbildschirm in allen Zimmern
- › Jedes Zimmer mit Balkon
- › Kostenloses WLAN im Zimmer und im ganzen Hotel
- › Kuschelige Bademäntel und Badeschlappen in der Badetasche für Ihren Aufenthalt
- › 1 Flasche Mineralwasser bei Anreise
- › Boxspringbetten mit hochwertigen Matratzen (210 cm lang)
- › Allergiefreie Zimmergestaltung (z.B. keine Daunen oder Teppiche)
- › Safe, Telefon und Kühlschrank



Ihr Schütterhof » Mehrwert «



Am Abreisetag

- › Genießen Sie am Abreisetag unseren Schütterhof wellness & spa bis 17 Uhr oder nutzen Sie den Tag noch zum Skifahren. Raum zum Umkleiden und für Gepäckaufbewahrung ist vorhanden.
- › Gratis-Transfer zum Bahnhof Schladming

*Noch mehr Genuss
auf der nächsten Seite!*





Genuss-Zeit am Schütterhof

Frisches aus der Naturküche, Fisch oder Fleisch und aus Omas Kochbuch. Dank unserer $\frac{3}{4}$ Genießerpension können Sie bei uns im Schütterhof ausgiebig schlemmen – und genießen in der Panoramabar eine traumhafte Aussicht!



$\frac{3}{4}$

GENIEßERPENSION

Bis 17:00 acht verschiedene Kaffee- & Kakaospezialitäten mit frisch gemahltem Kaffee und frischer Milch zur freien Entnahme. Apfelsaft mit Leitungswasser, Skiwasser sowie Soda- und Bergquellwasser zum Selbernehmen bis 22:00.

07.30 – 10.30

Reichhaltiges Frühstücksbuffet: Müsli-cke, Soft-Bar mit Gemüse und Früchten zum Selberpressen, verschiedene Eiergerichte und Waffeln am Buffet vom Koch frisch zubereitet.

13.00 – 16.30

Genussbuffet am Nachmittag: kräftigende Suppe, frische Salate, hausgemachten Mehlspeisen von unserer Konditorin Anett sowie pikanten Snacks wie z.B. Pizza aus unserem Pizzaofen, Bowls oder Ravioli

18.30 – 20.30

Viergängiges Abendmenü: Sie haben die Wahl aus einem Fleischgericht, einem Fischgericht oder einer österreichischen Spezialität aus Oma's Kochbuch. Selbstverständlich bieten wir auch immer ein vegetarisches Menü an.

Zweimal pro Woche finden sich kulinarische Spezialitäten am Buffet sowie täglich ein knackfrisches Salatbuffet und eine Käse-Auswahl.



Schütterhof wellness & spa

- › Relax & Vital Spa (ab 16 Jahren) mit 25 m langem beheizten Infinity Pool (32° C), Saunalandschaft mit 3 Panoramasaunen, Lounge sowie Ruhe- und Schlafräume.
- › Family Spa mit In- und Outdoorpool, Whirlpool, Thermoliegen, finnischer Sauna, Dampfbad, Tepidarium, Solgrotte, Biosauna, Infrarotkabine und Kneippbecken.
- › Fitness und Workout in einem neu ausgestatteten Panorama-Fitnessraum mit hochwertigen Geräten von Precor.



*Wellness-
Angebote
entdecken*

Für Saunaliebhaber

Im Schütterhof Spa kommen Saunaliebhaber voll auf ihre Kosten: Entspannen Sie nach einem Tag auf der Piste in unseren Saunen!

Im Relax & Vital Spa erwarten Sie 3 Panoramasaunen, darunter die doppelstöckige "Stadlsauna"!

Im Family Spa kann in der finnischen Sauna und der Biosauna gemeinsam geschwitzt werden.



Gut zu wissen

- › Am Anreisetag sind die Zimmer ab 15.00 Uhr für Sie bezugsfertig.
- › Am Abreisetag bitten wir, die Zimmer bis 10.30 Uhr freizugeben.
- › Am Abreisetag dürfen Sie den Schütterhof wellness & spa gerne noch bis 17:00 Uhr nutzen. Ein Gepäckraum & Umkleidemöglichkeiten stehen zur Verfügung.
- › Zahlungsvarianten: Bar in Euro, EC-Karten (AT, DE), MasterCard und VisaCard.
- › Bei Übernachtung mit Frühstück (ohne Abendessen) reduziert sich der Preis um je € 10,- pro erwachsener Person und Tag. Kinder € 5,- pro Tag.
- › Alle Preise inkl. Mehrwertsteuer, exkl. Nächtigungsabgabe: € 2,50 pro Person und Tag (ab 16 Jahre).
- › Allen Rauchern stellen wir auf den Balkonen einen Aschenbecher zur Verfügung. Ebenso ist das Rauchen in unserer Zigarren-Lounge gestattet, ansonsten ist das gesamte Hotel rauchfrei.
- › Bademäntel und Badepantoffeln liegen für Sie im Zimmer bereit. Die Pantoffeln können Sie gerne mit nach Hause nehmen.
- › Wir bitten um Verständnis, dass wir keine Haustiere aufnehmen.
- › Stornierungen sind nur schriftlich möglich. Mehr zu unseren Stornobedingungen finden Sie auf Seite 34 und auf unserer Webseite.
- › Wir empfehlen den Abschluss einer Reisesorno- und Urlaubsversicherung. Gerne senden wir Ihnen auf Wunsch entsprechende Unterlagen zu.
www.europaeische.at
- › Im Übrigen gelten die österreichischen Hotelvertragsbedingungen als vereinbart.



Aktivitäten drinnen & draußen



Highlights

- › **Skipässe ab 2 Tage erhalten Sie an der Rezeption (keine Wartezeit an der Liftkasse)**
- › **Skiverleihservice mit Preisvorteil (am Ende lassen Sie die Ski + Schuhe einfach im Skiraum stehen)**
- › Winter- und Schneeschuhwanderungen lt. Wochenprogramm
- › Schneeschuhe zum Ausleihen
- › Skiraum mit abschließbaren Skisafes und integrierten Schuhtrocknern
- › Zwei Internet-Surfstationen in der Lobby

Fitness

Kraft und Ausdauer trainieren auf hochwertigen Geräten bei traumhafter Aussicht – das macht unser neuer Panorama-Fitnessraum möglich.

Professionelle Geräte von Precor und das Concept 2 Rudergerät erleichtern das Training zusätzlich. Im Fitnessraum finden sich Crosstrainer, Laufbänder, Ergometer, Rudergerät, Kabelzug, Rückenstrecker, Kurzhantelständer, Half Rack sowie eine Multifunktions-Hantelbank.



Geführte Wanderungen

Erkunden Sie bei einer unserer geführten Winter- und Schneewanderungen mit unseren Guide die Region abseits der Schneepiste.

Die Touren finden mehrmals wöchentlich laut Wochenprogramm statt und sind für Sie kostenlos!

Adventzeit



- › Ihr Schütterhof Mehrwert
- › 3, 4, 5, 6 od. 7 Nächte mit Schütterhof $\frac{3}{4}$ Genießer-Pension
- › Skipass Ski amadé
- › 1x Pferdeschlittenfahrt (bis 23.12.)
- › Verwöhnbonus für Erwachsene: 5 Anwendungen (wahlweise Medi-Stream oder Ergoline-Solarium)
- › Nutzung des Schütterhof wellness & spa bis 17:00 auch am An- & Abreisetag



Ski-Opening in den Bergen

Die ersten Schwünge auf den besten präparierten Pisten genießen. Die klare Winterluft tief einatmen und sich freuen...

07.12 – 24.12.23

Aufenthalt Skipass	3 Nächte 2 Tage	4 Nächte 3 Tage	5 Nächte 4 Tage	6 Nächte 5 Tage	7 Nächte 6 Tage
classic	692,-	894,-	1125,-	1345,-	1482,-
superior	692,-	894,-	1125,-	1345,-	1482,-
deluxe	767,-	990,-	1245,-	1489,-	1643,-
junior suite	799,-	1031,-	1296,-	1551,-	1712,-
suite	906,-	1168,-	1467,-	1756,-	1943,-
Einbettzimmer	799,-	1031,-	1296,-	1551,-	1712,-
ZA* classic	876,-	1134,-	1424,-	1705,-	1885,-

Der Pauschalpreis gilt pro Person. Familienarrangements auf Anfrage. Ab 3 Nächten. Exklusive Ortstaxe 2,50 pro Tag und Person (ab 16 Jahre). *Doppelzimmer Classic zur Alleinbenutzung.



- › Ihr Schütterhof-Mehrwert
- › 3, 4, 5, 6 od. 7 Nächte mit Schütterhof ¾ Genießer-Pension
- › 1x Verwöhnmassage für den Rücken (25 min.)
- › 1x Pferdeschlittenfahrt (bis 23.12.)
- › Verwöhnbonus für Erwachsene: 5 Anwendungen (wahlweise Medi-Stream oder Ergoline-Solarium)
- › Nutzung des Schütterhof wellness & spa bis 17:00 auch am An- & Abreisetag

Vorweihnachtsverwöhnpaket

Wellness im Advent:

Für alle, die sich eine Auszeit gönnen wollen und die vorweihnachtliche Stimmung in den Bergen lieben.

07.12 – 24.12.23

Aufenthalt	3 Nächte	4 Nächte	5 Nächte	6 Nächte	7 Nächte
classic	589,-	739,-	911,-	1082,-	1203,-
superior	589,-	739,-	911,-	1082,-	1203,-
deluxe	664,-	835,-	1031,-	1226,-	1364,-
junior suite	696,-	876,-	1082,-	1287,-	1433,-
suite	803,-	1013,-	1253,-	1493,-	1664,-
Einbettzimmer	696,-	876,-	1082,-	1287,-	1433,-
ZA* classic	776,-	979,-	1210,-	1441,-	1606,-

Pauschalpreis pro Zimmer, Kinder: Jahrgang 2008-2017. Weitere Varianten (z.B. bei Kleinkindern/Jugendliche, längerer Aufenthalt etc.) auf Anfrage. Exklusive Ortstaxe € 2,50 pro Tag und Person (ab 16 Jahre).



Best Ager Week



Ski- & Wellness für Junggebliebene

Wir schenken – zusammen mit Ski amadé – 1964 oder früher Geborenen einen 6 Tage-Skipass..

- Ihr Schütterhof Mehrwert
- 7 Nächte mit Schütterhof ¾Genießer-Pension
- 6 Tage Skipass Ski amadé gratis für SeniorInnen (Jahrgang 1964 oder früher)
- 1x Pferdeschlittenfahrt (bis 23.12.)
- Ski Guiding (organisiert von Ski Amadé)
- Verwöhnbonus für Erwachsene: 5 Anwendungen | wahlweise Medi-Stream oder Ergoline-Solarium
- 1x Verwöhnmassage für den Rücken (25 Min.)
- Nutzung des Schütterhof wellness & spa bis 17:00 auch am An- & Abreisetag

7 Nächte

07.12 - 23.12.23

classic	1229,-
superior	1229,-
deluxe	1398,-
junior suite	1471,-
suite	1713,-
Einbettzimmer	1471,-
ZA* classic	1652,-

Der Pauschalpreis gilt pro Person. Exklusive Ortstaxe 2,50 pro Tag und Person.







- › Ihr Schütterhof Mehrwert
- › 3 Nächte mit Schütterhof
¾ Genießer-Pension
- › Gala-Dinner mit weihnachtlicher
Einstimmung am Heiligen Abend
- › 2 Tage Skipass Ski amadé
- › Verwöhnbonus für Erwachsene:
5 Anwendungen | wahlweise Medi-
Stream oder Ergoline-Solarium
- › Nutzung des Schütterhof wellness &
spa bis 17:00 auch am An-
& Abreisetag

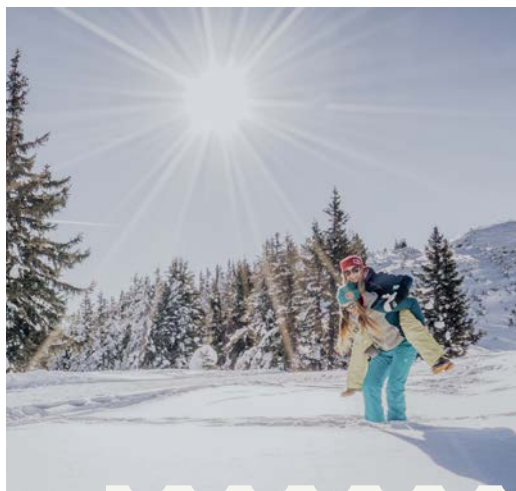
Weihnachtszeit

Weihnachten im Schütterhof:

Die familiäre, behagliche Atmosphäre lädt zur Ruhe und Besinnung sowie zur Freude über die Festtage ein!

3 Nächte		24.12. – 27.12.23			
Belegung					
classic	-	1708,-	-	-	
superior	-	1708,-	2067,-	2422,-	
deluxe	-	1906,-	2304,-	-	
junior suite	-	1990,-	2405,-	2816,-	
suite	-	2273,-	2743,-	3213,-	
Einbettzimmer	995,-	-	-	-	
ZA* classic	1101,-	-	-	-	

Der Preis gilt für familienzugehörige Kinder Jahrgang 2008-2017. Der Pauschalpreis gilt pro Zimmer. Weitere Varianten für Kleinkinder und Jugendliche auf Anfrage. Aufenthalte für 3-6 Nächte auf Anfrage. Exklusive Ortstaxe 2,50 pro Tag und Person (ab 16 Jahre).



Bergwinter

Ein Angebot für alle

Für alle die schon im Besitz einer Skikarte sind oder den Winter abseits der Piste genießen wollen.

- › Ihr Schütterhof Mehrwert
- › 3 oder 4 Nächte mit Schütterhof $\frac{3}{4}$ Genießer-Pension
- › Verwöhnbonus für Erwachsene: 5 Anwendungen | wahlweise Medi-Stream oder Ergoline-Solarium
- › Nutzung des Schütterhof wellness & spa bis 17:00 auch am Abreisetag



3 Nächte	07.12.23	24.12.23	27.12.23	06.01.24	13.01.24
	-	-	-	-	-
	24.12.23	27.12.23	06.01.24	13.01.24	03.02.24
classic	536,-	707,-	827,-	616,-	696,-
superior	536,-	707,-	827,-	616,-	696,-
deluxe	611,-	806,-	942,-	702,-	793,-
junior suite	643,-	848,-	992,-	739,-	835,-
suite	750,-	990,-	1157,-	862,-	974,-
Einzelbett	643,-	848,-	992,-	739,-	835,-
ZA* classic	723,-	954,-	1116,-	831,-	939,-

Der Pauschalpreis gilt pro Person. 3 Nächtigungen: Anreise Samstag und Mittwoch; Familienarrangements auf Anfrage. Exklusive Ortstaxe 2,50 pro Tag und Person (ab 16 Jahre). *Doppelzimmer Classic zur Alleinbenutzung.



	03.02.24 – 24.02.24	24.02.24 – 09.03.24	09.03.24 – 16.03.24	16.03.24 – 01.04.24
classic	757,-	696,-	650,-	553,-
superior	757,-	696,-	650,-	553,-
deluxe	863,-	793,-	741,-	631,-
junior suite	908,-	835,-	780,-	664,-
suite	1060,-	974,-	910,-	774,-
Einzelbett	908,-	835,-	780,-	664,-
ZA* classic	1022,-	939,-	877,-	746,-

Der Pauschalpreis gilt pro Person. 3 Nächtigungen: Anreise Samstag und Mittwoch; Familienarrangements auf Anfrage. Exklusive Ortstaxe 2,50 pro Tag und Person (ab 16 Jahre). *Doppelzimmer Classic zur Alleinbenutzung.

Ski & Spa

3 Nächte	02.01.24	06.01.24	13.01.24	10.02.24	24.02.24	09.03.24	16.03.24
<i>2 Tage Skipass</i>	-	-	-	-	-	-	-
	06.01.24	13.01.24	03.02.24	17.02.24	09.03.24	16.03.24	01.04.24
classic	939,-	763,-	843,-	872,-	843,-	797,-	700,-
superior	939,-	763,-	843,-	872,-	843,-	797,-	700,-
deluxe	1050,-	849,-	940,-	974,-	940,-	888,-	778,-
junior suite	1097,-	886,-	982,-	1017,-	982,-	927,-	811,-
suite	1256,-	1009,-	1121,-	1162,-	1121,-	1057,-	921,-
Einzelbett	1097,-	886,-	981,-	1017,-	981,-	927,-	810,-
ZA* classic	1216,-	978,-	1086,-	1126,-	1086,-	1024,-	893,-

- › Ihr Schütterhof Mehrwert
- › 3 oder 4 Nächte mit Schütterhof ¾ Genießer-Pension
- › Skipass Ski amadé
- › Verwöhnbonus für Erwachsene: 5 Anwendungen | wahlweise Medi-Stream oder Ergoline-Solarium
- › Nutzung des Schütterhof wellness & spa bis 17:00 auch am An- & Abreisetag

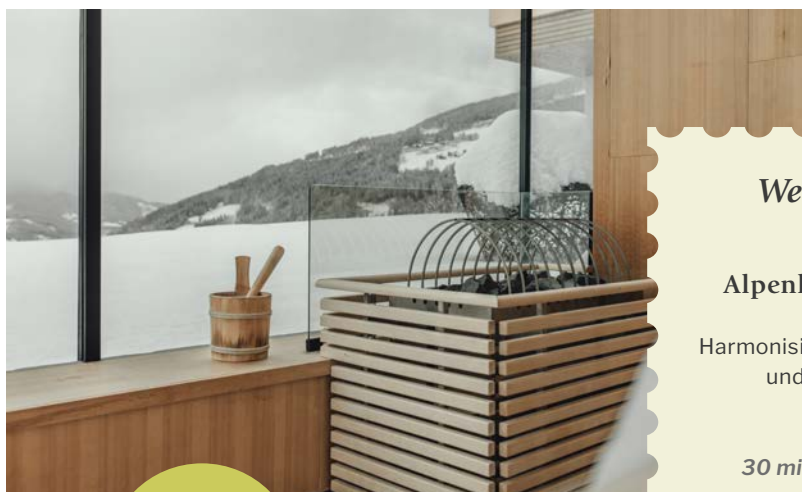


Skipaket & Wellness

Ein Kurzurlaub für zwischendurch mit Pistenspaß auf 123 km und Wellness-Genuss auf 2000 m² im Schütterhof Spa!



4 Nächte	02.01.24	06.01.24	13.01.24	10.02.24	24.02.24	09.03.24	16.03.24
<i>3 Tage Skipass</i>	-	-	-	-	-	-	-
	06.01.24	13.01.24	03.02.24	17.02.24	09.03.24	16.03.24	01.04.24
classic	1234,-	1008,-	1110,-	1148,-	1110,-	1036,-	912,-
superior	1234,-	1008,-	1110,-	1148,-	1110,-	1036,-	912,-
deluxe	1375,-	1119,-	1235,-	1278,-	1235,-	1152,-	1011,-
junior suite	1436,-	1166,-	1288,-	1334,-	1288,-	1202,-	1054,-
suite	1639,-	1323,-	1466,-	1519,-	1466,-	1369,-	1195,-
Einzelbett	1436,-	1166,-	1288,-	1334,-	1288,-	1202,-	1054,-
ZA* classic	1588,-	1284,-	1422,-	1472,-	1422,-	1327,-	1159,-



**3-4
Nächte**

Wellness-Tipp

Alpenkräuter Peeling

Harmonisierend, ausgleichend
und entspannend

30 min. | **49,-**

Mehr dazu im Schütterhof Beauty-
folder oder www.schuetterhof.com

Der Pauschalpreis gilt pro Person. 3 Nächtigungen: Anreise Samstag und Mittwoch, 4 Nächtigungen: Anreise Samstag und Dienstag oder auf Anfrage nach Verfügbarkeit; Familienarrangements auf Anfrage. Exklusive Ortstaxe 2,50 pro Tag und Person (ab 16 Jahre). *Doppelzimmer Classic zur Alleinbenutzung.



Rainer Haak

Wer sich im Sommer
» über die Sonne freut, «
trägt sie im Winter
in seinem Herzen.



Der Schütterhof wellness & spa



Der Schütterhof wellness & spa bietet zahlreiche Möglichkeiten, sich zu entspannen. Das große Angebot an Massagen, Saunen und Kosmetik entführt unsere Gäste in eine Oase der Ruhe und Erholung.

Auf 3 Ebenen und insgesamt 2000 m² bietet der Schütterhof wellness & spa verschiedene Bereiche für alle Altersgruppen und deren Bedürfnisse.

Mit drei Panoramasaunen und dem Infinitypool ist der Bereich ab 16 ein Ort der puren Entspannung. Der Familien-Bereich mit dem Erlebnisbecken bietet Planschvergnügen für Groß und Klein.



- › Ihr Schütterhof Mehrwert
- › 7 Nächte mit Schütterhof
¾ Genießer-Pension
- › Verwöhnbonus für Erwachsene:
5 Anwendungen | wahlweise
Medi-Stream oder Ergoline-Solarium
- › Beauty Choice für Erwachsene: Eine
Behandlung Ihrer Wahl (wählen Sie
aus einer Gesichtsbildung „klein
aber fein“ oder Naturmoorpackung
mit Teilmassage)
- › Nutzung des Schütterhof wellness & spa bis 17:00 auch am An- & Abreisetag

Winterwellness

Eine Art von Winterurlaub

Für alle, die Langlaufen, Winter- und Schneeschuhwandern bevorzugen und Wellnessgenuss schätzen.



7 Nächte	06.01.24	13.01.24	10.02.24	24.02.24	09.03.24	16.03.24
	-	-	-	-	-	-
	13.01.24	03.02.24	17.02.24	09.03.24	16.03.24	01.04.24
classic	1386,-	1533,-	1596,-	1533,-	1435,-	1227,-
superior	1386,-	1533,-	1596,-	1533,-	1435,-	1227,-
deluxe	1575,-	1742,-	1814,-	1742,-	1630,-	1393,-
junior suite	1655,-	1832,-	1907,-	1832,-	1714,-	1465,-
suite	1925,-	2130,-	2219,-	2130,-	1993,-	1702,-
Einzelbett	1655,-	1832,-	1907,-	1832,-	1714,-	1465,-
ZA* classic	1857,-	2055,-	2141,-	2055,-	1923,-	1642,-

Der Pauschalpreis gilt pro Person. Familienarrangements auf Anfrage. Exklusive Ortstaxe 2,50 pro Tag und Person (ab 16 Jahre). *Doppelzimmer Classic zur Alleinbenutzung. Anreise Samstag, Dienstag, Mittwoch oder auf Anfrage nach Verfügbarkeit.



Relax & Spa



Entspannt und Relaxed

Ob in der herrlich klaren Winterluft oder im Schütterhof Spa - Erholung ist vorprogrammiert!

- › Ihr Schütterhof Mehrwert
- › 3 oder 4 Nächte mit Schütterhof $\frac{3}{4}$ Genießer-Pension
- › BeautyChoice für Erwachsene: 1 Behandlung nach Ihrer Wahl (wählen Sie aus Gesichtsbehandlung „Klein, aber fein“ oder Naturmoorpackung mit Teilmassage)
- › Verwöhnbonus für Erwachsene: 5 Anwendungen | wahlweise Medi-Stream oder Ergoline-Solarium
- › Nutzung des Schütterhof wellness & spa bis 17:00 auch am An- & Abreisetag



	02.01.24	06.01.24	13.01.24	10.02.24	24.02.24	09.03.24	16.03.24
3 Nächte	-	-	-	-	-	-	-
	06.01.24	13.01.24	03.02.24	17.02.24	09.03.24	16.03.24	01.04.24
classic	832,-	656,-	736,-	765,-	736,-	690,-	593,-
superior	832,-	656,-	736,-	765,-	736,-	690,-	593,-
deluxe	943,-	742,-	833,-	867,-	833,-	781,-	671,-
junior suite	990,-	779,-	875,-	910,-	875,-	820,-	704,-
suite	1149,-	902,-	1014,-	1055,-	1014,-	950,-	814,-
Einzelbett	990,-	779,-	875,-	910,-	875,-	820,-	704,-
ZA* classic	1109,-	871,-	979,-	1019,-	979,-	917,-	786,-

Für Sie:

- › Bademäntel und Saunatasche am Zimmer für die Dauer Ihres Aufenthaltes
- › Auch für Zuhause: 1 Paar Schütterhof Badepantoffeln



4 Nächte	02.01.24	06.01.24	13.01.24	10.02.24	24.02.24	09.03.24	16.03.24
	-	-	-	-	-	-	-
	06.01.24	12.01.24	03.02.24	17.02.24	09.03.24	16.03.24	01.04.24
classic	1054,-	828,-	930,-	968,-	930,-	872,-	748,-
superior	1054,-	828,-	930,-	968,-	930,-	872,-	748,-
deluxe	1195,-	939,-	1055,-	1098,-	1055,-	988,-	847,-
junior suite	1256,-	986,-	1108,-	1154,-	1108,-	1038,-	890,-
suite	1459,-	1143,-	1286,-	1339,-	1286,-	1205,-	1031,-
Einzelbett	1256,-	986,-	1108,-	1154,-	1108,-	1038,-	889,-
ZA* classic	1408,-	1104,-	1242,-	1292,-	1242,-	1163,-	995,-

Der Pauschalpreis gilt pro Person. 3 Nächtigungen: Anreise Samstag und Mittwoch, 4 Nächtigungen: Anreise Samstag und Dienstag oder auf Anfrage nach Verfügbarkeit; Familienarrangements auf Anfrage. Exklusive Ortstaxe 2,50 pro Tag/Person (ab 16 Jahre). *Doppelzimmer Classic zur Alleinbenutzung.



- › Ihr Schütterhof Mehrwert
- › 7 Nächte mit Schütterhof $\frac{3}{4}$ Genießerpension
- › 6 Tage Skipass Ski amadé
- › Verwöhnbonus für Erwachsene: 5 Anwendungen | wahlweise Medi-Stream oder Ergoline-Solarium
- › Nutzung des Schütterhof wellness & spa bis 17:00 auch am An- & Abreisetag

Bring a Friend: 1+1 gratis

Bei Buchung des „Ladies Week“-Packages von 7 Übernachtungen für zwei Personen und zwei 6-Tages-Skipässen erhalten Sie einen 6-Tagesskipass geschenkt.

Gut zu wissen:
Das Angebot gilt auch für Gentlemen.

Ladies Week



7 Nächte

16.03 - 23.03.24

classic	2837,-
superior	2837,-
deluxe	3187,-
junior suite	3336,-
suite	3836,-

Der Pauschalpreis gilt für zwei Personen. Exklusive Ortstaxe 2,50 pro Tag/Person (ab 16 Jahre).



Familienspaß








Der Osterhase kommt nach Ski amadé.

Ab Kauf eines 6-Tageskipasses mindestens eines Elternteils fahren Kinder bis 15 Jahre frei. Für Unterhaltung auf und neben der Piste ist gesorgt.

- › Ihr Schütterhof Mehrwert
- › 6 Tage Skipass Ski amadé
- › 7 Nächte mit Schütterhof $\frac{3}{4}$ Genießer-Pension
- › Verwöhnbonus für Erwachsene: 5 Anwendungen | wahlweise Medi-Stream oder Ergoline-Solarium
- › Nutzung des Schütterhof wellness & spa bis 17:00 auch am An- & Abreisetag

7 Nächte

16.03 - 01.04.24

classic		1 Erw. 1 Ki.	2415,-
superior		2 Erw. 1 Ki.	3524,-
superior		2 Erw. 2 Ki.	3999,-
deluxe		2 Erw. 1 Ki.	3922,-
junior suite		2 Erw. 1 Ki.	4094,-
suite		2 Erw. 2 Ki.	4664,-

Der Preis gilt für familienzugehörige Kinder Jahrgang 2008-2017. Der Pauschalpreis gilt pro Zimmer. Weitere Varianten für Kleinkinder und Jugendliche auf Anfrage. Aufenthalte für 3-6 Nächte auf Anfrage. Exklusive Orts-
taxe 2,50 pro Tag und Person (ab 16 Jahre).



SCHÜTTERHOF

mitten drin im Skigebiet!

Glitzernder Schnee,
verschneite Wanderwege &
präparierte Pisten erwarten Sie im
Bergwinter in Schladming.

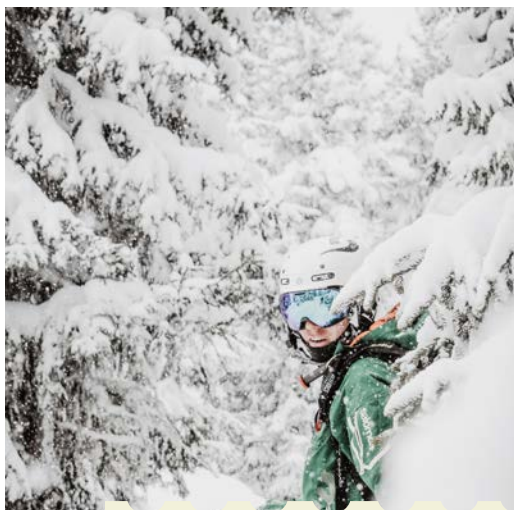
Nicht nur Skifahrer kommen auf
ihre Kosten, denn die Region hat
so viel mehr zu bieten: Loipen,
Rodeln, Pferdeschlittenfahrten,
Skitouren und ... da ist ja auch
noch unser Wellnessbereich.

Skiberge vor der Tür

Ski- in & Ski- out, d.h. die Piste
geht direkt am Hotel Schütterhof
vorbei – 4 Skiberge, 44 Lifte,
123 Pistenkilometer – ohne
Auto oder Skibus.



7 Nächte	06.01.24	13.01.24	10.02.24	24.02.24	09.03.24	16.03.24
	-	-	-	-	-	-
	13.01.24	03.02.24	17.02.24	09.03.24	16.03.24	01.04.24
classic	1659,-	1831,-	1927,-	1864,-	1733,-	1525,-
superior	1659,-	1831,-	1927,-	1864,-	1733,-	1525,-
deluxe	1844,-	2040,-	2145,-	2073,-	1928,-	1691,-
junior suite	1924,-	2129,-	2238,-	2162,-	2012,-	1762,-
suite	2188,-	2428,-	2549,-	2461,-	2291,-	1999,-
Einzelbett	1924,-	2129,-	2238,-	2162,-	2012,-	1762,-
ZA* classic	2122,-	2353,-	2472,-	2386,-	2221,-	1940,-



Top Woche



Eine beliebte Skipauschale

Für alle, die nicht genug vom Ski fahren bekommen können. Eine Woche Skigenuss in der Region Schladming-Dachstein voll auskosten.

- › Ihr Schütterhof Mehrwert
- › 6 Tage Skipass Ski amadé
- › 7 Nächte mit Schütterhof $\frac{3}{4}$ Genießer-Pension
- › Verwöhnbonus für Erwachsene: 5 Anwendungen | wahlweise Medi-Stream oder Ergoline-Solarium
- › Nutzung des Schütterhof wellness & spa bis 17:00 auch am An- & Abreisetag

Der Pauschalpreis gilt pro Person. Familienarrangements auf Anfrage. Exklusive Ortstaxe 2,50 pro Tag und Person (ab 16 Jahre). *Doppelzimmer Classic zur Alleinbenutzung. Anreise Samstag, Dienstag, Mittwoch oder auf Anfrage nach Verfügbarkeit.

Dein Platz im Schütterhof





Zimmer

Doppelzimmer Classic

2 Personen

Komplett erneuert mit geölten Eichenholzböden, extralangem Boxspringbett (210 cm), LCD-Digital-TV, WLAN, Telefon, Safe, Kühlschrank, möbl. Balkon und meist frei begehbare Dusche/WC, Föhn.

20 m²

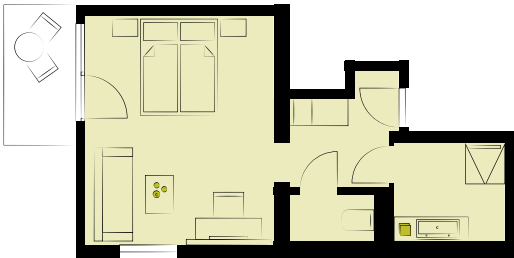


Doppelzimmer Superior

2-4 Personen

Zimmer mit Möbeln und Böden aus geöltem Vollholz, Bad mit Dusche oder Badewanne, Föhn, separates WC, Sitzecke, Telefon, LCD-Digital-TV, WLAN, Safe, Kühlschrank, möblierter Balkon und extralangem Boxspringbett (210 cm). Trotz der 30 m² haben die DZ Superior einen Preisvorteil zum DZ Deluxe, da sie noch nicht im neuen Schütterhof-Stil eingerichtet sind.

30 m²



Doppelzimmer Deluxe

2 Personen

Mit Möbeln und Böden aus geöltem Vollholz, extralangem Boxspringbett (210 cm), LCD-Digital-TV, WLAN, Telefon, Safe, Kühlschrank, möbl. Balkon und frei begehbarer Dusche/WC, Föhn.

30 m²



Wohlfühl-
Zimmer

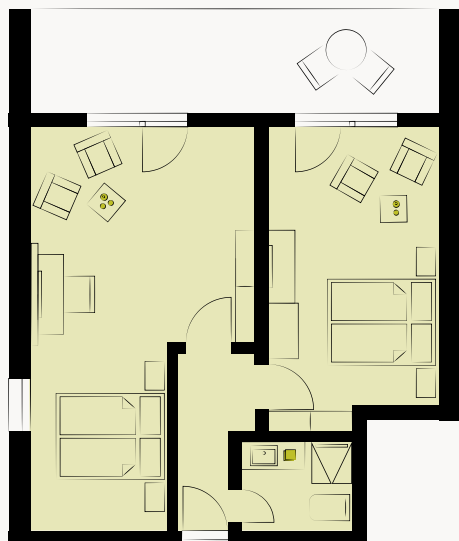
Familienzimmer

4 Personen

2 Zimmer mit Verbindungstüre, Bad mit Dusche/WC, Föhn, Sitzgelegenheit, Telefon, LCD-Digital-TV, WLAN, Safe, Kühlschrank, möblierter Balkon und extralangen Boxspringbetten (210 cm).



40 m²



Die Grundrisse und Bilder dienen als Wohnbeispiel.
Die Zimmer der einzelnen Kategorien können abweichen.

Suite

Die großzügige neue Suite bietet sehr viel Platz zum Wohlfühlen. Der separate helle Wohnbereich in modernem Ambiente mit großartigem Bergblick lädt zum gemütlichen Verweilen ein. Unsere extralangen Boxspringbetten (210 cm) mit hochwertigen Matratzen sorgen für einen herrlich bequemen Schlafkomfort und 2 große LCD-Digital-TV's (55") für spannende Filmmomente. Neben der frei begehbaren Dusche und der freistehenden Badewanne gilt die zimmer-eigene Infrarotkabine als absolutes Highlight.



Viel Platz für Zweisamkeit



60 m²





Junior Suite

Die Junior Suiten bilden den Rahmen für eine gehobene Urlaubskultur. Ein helles, modernes Ambiente, warme Farben, ein Wohnbereich mit komfortablen Sitzgelegenheiten und ein grandioser Ausblick auf das Dachsteinmassiv oder die Niederen Tauern schaffen harmonische Wohlfühlmomente. Bequeme Boxspringbetten (210 cm Länge) mit hochwertigen Matratzen sorgen für herrlichen Schlafkomfort und die LCD-Digital TV's mit einem 55" Großbildschirm für spannende Fernseherlebnisse. Für Familien, die gerne in einem Raum schlafen möchten: Auf der ausklappbaren Couch können bis zu zwei Kinder bequem schlafen.

40 m²



Tagespreise Winter 2023/24



» Momente
im Winter «
genießen

07.12 – 24.12.23



Nächte

ab 7

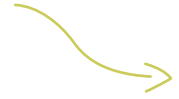
4 – 6

1 – 3

Doppelzimmer Classic	173,-	181,-	188,-
Doppelzimmer Superior*	173,-	181,-	188,-
Doppelzimmer deluxe	197,-	206,-	215,-
Junior suite	208,-	217,-	226,-
suite	242,-	253,-	263,-
Familienzimmer	208,-	217,-	226,-
Einbettzimmer	208,-	217,-	226,-
ZA* classic	233,-	244,-	254,-



Mehr Tagespreise auf
der nächsten Seite



Ermäßigungen:

**Trotz der 30m² haben Sie bei den Doppelzimmern-Superior einen Preisvorteil im Vergleich zu den Doppelzimmern Deluxe. Grund dafür ist, dass sie noch nicht im modernen Schütterhof-Stil eingerichtet sind.*

Kinder

- › Jahrgang ab 2020: frei inkl. Gitterbett
- › Jahrgang 2018 – 2019: 75 % Ermäßigung
- › Jahrgang 2008 – 2017: 50 % Ermäßigung
- › Jahrgang 2005 – 2007: 25 % Ermäßigung

24.12 – 27.12.23	27.12 – 06.01.24		
1 – 3	ab 7	4 – 6	1 – 3
248,-	267,-	279,-	290,-
248,-	267,-	279,-	290,-
283,-	304,-	318,-	331,-
298,-	320,-	334,-	348,-
347,-	374,-	390,-	406,-
298,-	320,-	334,-	348,-
298,-	320,-	334,-	348,-
335,-	360,-	376,-	392,-

Tagespreise pro Person. Alle Preise dieser Preisliste in EURO. Exklusive Ortstaxe: 2,50 Euro pro Person und Tag (ab 16 Jahre)

Nächte	06.01 – 13.01.24			13.01 – 03.02.24		
	ab 7	4 – 6	1 – 3	ab 7	4 – 6	1 – 3
Doppelzimmer Classic	199,-	208,-	216,-	225,-	234,-	244,-
Doppelzimmer Superior*	199,-	208,-	216,-	225,-	234,-	244,-
Doppelzimmer deluxe	227,-	237,-	246,-	256,-	267,-	278,-
Junior suite	239,-	249,-	259,-	270,-	281,-	293,-
suite	278,-	291,-	303,-	315,-	328,-	342,-
Familienzimmer	238,-	249,-	259,-	270,-	281,-	293,-
Einbettzimmer	238,-	249,-	259,-	270,-	281,-	293,-
ZA* classic	268,-	280,-	292,-	303,-	316,-	329,-



Nächte	09.03 – 16.03.24			16.03 – 01.04.24		
	ab 7	4 – 6	1 – 3	ab 7	4 – 6	1 – 3
Doppelzimmer Classic	210,-	219,-	228,-	179,-	186,-	194,-
Doppelzimmer Superior*	210,-	219,-	228,-	179,-	186,-	194,-
Doppelzimmer deluxe	239,-	250,-	260,-	204,-	213,-	221,-
Junior suite	252,-	263,-	274,-	214,-	224,-	233,-
suite	294,-	307,-	319,-	250,-	261,-	272,-
Familienzimmer	252,-	263,-	274,-	214,-	224,-	233,-
Einbettzimmer	252,-	263,-	274,-	214,-	224,-	233,-
ZA* classic	283,-	295,-	308,-	241,-	251,-	262,-

03.02. – 24.02.24			24.02. – 09.03.24		
ab 7	4 – 6	1 – 3	ab 7	4 – 6	1 – 3
245,-	255,-	266,-	225,-	234,-	244,-
245,-	255,-	266,-	225,-	234,-	244,-
279,-	291,-	303,-	256,-	267,-	278,-
293,-	306,-	319,-	269,-	281,-	293,-
342,-	357,-	372,-	315,-	328,-	342,-
293,-	306,-	319,-	269,-	281,-	293,-
293,-	306,-	319,-	269,-	281,-	293,-
330,-	334,-	358,-	303,-	316,-	329,-



Tagespreise pro Person. Alle Preise dieser Preisliste in EURO. Exklusive Ortstaxe: 2,50 Euro pro Person und Tag (ab 16 Jahre)



Flexible Urlaubsplanung durch unsere Soft Storno:

Unsere Stornorichtlinien für Buchungen direkt im Hotel oder über [schuetterhof.com](https://www.schuetterhof.com) ansehen

Sie gelten für den Zeitraum 07. Dezember 2023 bis 01. April 2024.



Stornierung

- › Kostenlose Stornierung bis 14 Tage vor Ihrer Anreise ohne Angabe von Gründen



Ohne Sorgen auf den Urlaub freuen!



Auszeit zum Verschenken

Schütterhof Gutscheine

Sie suchen ein passendes Geschenk zum Muttertag, zum Jahrestag oder wollen Ihrem Lieblingsmenschen einfach Danke sagen? Schenken Sie Zeit in den Bergen mit einem Schütterhof Wertgutschein.

Senden Sie uns eine E-Mail oder buchen Sie Ihren Wunschgutschein direkt online auf unserer Webseite, um ihn direkt ausdrucken zu können.



Bei Direktbuchungen im Schütterhof sollen Sie immer den besten Preis erhalten. Deshalb gibt es die Schütterhof-Bestpreis-Garantie.

Senden Sie uns einen Screenshot, sollten Sie ein besseres Angebot gefunden haben. Sie erhalten bei Direktbuchung nicht nur den günstigeren Preis, sondern auch einen € 30,- Wertgutschein, den Sie in unserem Schütterhof wellness & spa oder in unserem Restaurant einlösen können.

Skiverleih-Service

Sie wollen schweres Schlep-
pen vermeiden? Wir bringen
Sie gerne zum Skishop Ski
Lenz. Dort wird Ihre Ausrüs-
tung auf Sie angepasst und
dank einer Kooperation gibt es
für Sie auch einen Rabatt.

Die Rückgabe übernehmen wir.
Gerne können wir auch Ihre
Ski für Sie dort zum
Service bringen.



Situation 1:

Sie möchten direkt bei uns buchen, haben aber auf einem Buchungsportal das gleiche Angebot billiger entdeckt?

Situation 2:

Sie haben bereits bei uns gebucht und haben innerhalb von 24h ein billigeres Angebot bei einem Buchungsportal entdeckt?



Irrtümer, Satz- und Druckfehler vorbehalten.

Hotel Schütterhof | Wiesenweg 140 | 8971 Schladming-Rohrmoos | Österreich
T: +43-3687-61205 | F: +43-3687-61466 | hotel@schuetterhof.com

www.schuetterhof.com

SCHLADMING
DACHSTEIN

 **Österreich**
ankommen
und aufleben